



 COOLON

BULKHEAD

35W Bulkhead Light

El más versátil, de alto rendimiento y fácil de instalar, luminaria Bulkhead que puede retroadaptar los diseño de la mayoría Bulkheads comunes.

El Bulkhead ha sido diseñado como resultado de los comentarios de equipos de mantenimiento de mina en Australia, para facilitar la instalación combinada con luminaria robusta y prácticamente indestructible.

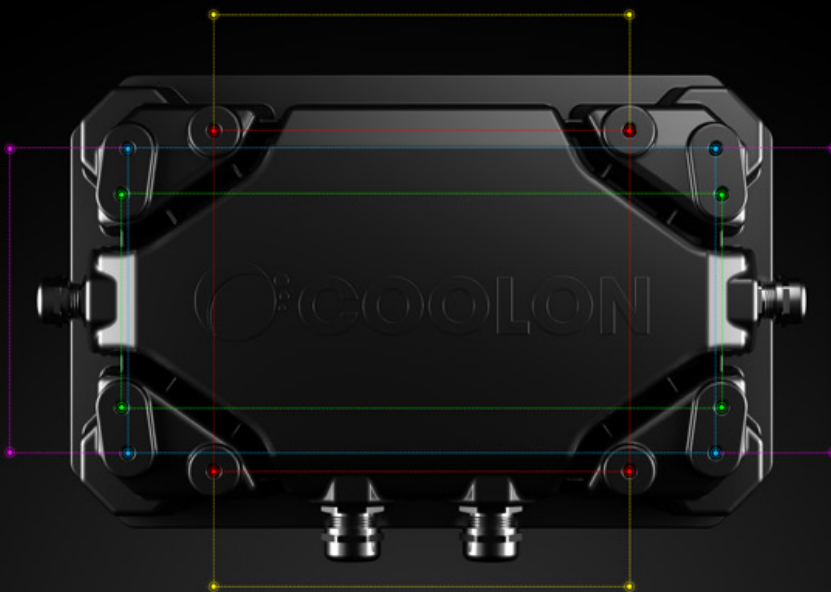
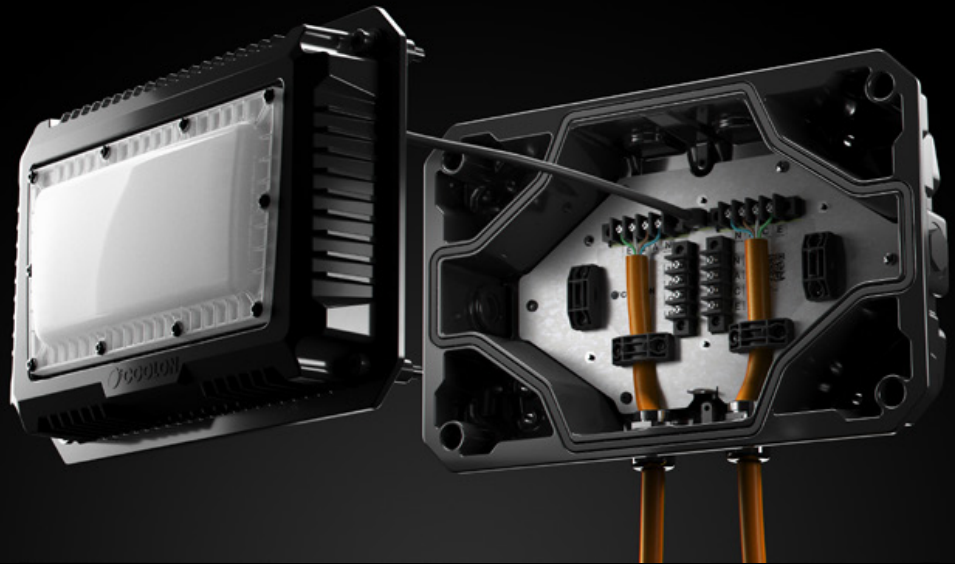
Diseñado para uso en:

- CHPP
- Cintas transportadoras
- Rutas de salida
- Plataformas
- Pasarelas
- Escaleras
- Subestaciones
- Túneles



Diseñado para fácil instalación

Múltiples puntos de entrada, bloque de terminales con fácil acceso y cuerpo de luminaria desmontable. Todos estos aspectos hacen que la instalación sea muy fácil.



Diseño de montaje universal

Diseñado con un tipo de montaje universal para retroadaptar todo el tipo de luminarias bulkhead más comunes en el mercado, Coolon Bulkhead es fácil y rápido de instalar.



TEMPERATURA DE SUPERFICIE BAJA

Las luces LED Industriales de Coolon tienen una temperatura superficial más baja que sus equivalentes HID, lo cual evita que el polvo se adhiera a la luminaria. Esto permite una limpieza más fácil y prolonga la vida de la luminaria.



SIN OSCILACIONES

Las luminarias LED funcionan con energía DC de bajo voltaje constante y no producen efectos estroboscópicos visibles, lo que disminuye el cansancio ocular y mejora significativamente la seguridad en áreas con maquinaria móvil presente.



POCA SUSCEPTIBILIDAD A VIBRACIONES

Estas luminarias han sido diseñadas para soportar exposiciones continuas a vibración. Los golpes y vibraciones suelen ser problemas críticos que con frecuencia afectan la vida útil y operación de las fuentes de luz de descarga de gas.

3
YEARS

3 AÑOS DE GARANTÍA DE FÁBRICA

Las luminarias Coolon están cubiertas por una garantía de fábrica sólida y comprensible que cubre un rango de posibles defectos y parámetros de desempeño durante la duración del período de garantía.



ENCENDIDO/APAGADO INSTANTÁNEO

Los LED no requieren de calentamiento. Se encienden instantáneamente al 100%, lo que se traduce en cero tiempo de espera, una seguridad mejorada y la capacidad de utilizar el sensor de encendido para ahorrar energía significativamente.

IP66

ALTO ÍNDICE DE IP

Las LEDs industriales de Coolon están diseñadas específicamente para soportar las arduas condiciones en ambientes de minería. El diseño robusto permite que nuestros productos LED se utilicen en muchas aplicaciones distintas, y son lavables a alta presión.

L70

LARGA VIDA DE FUNCIONAMIENTO

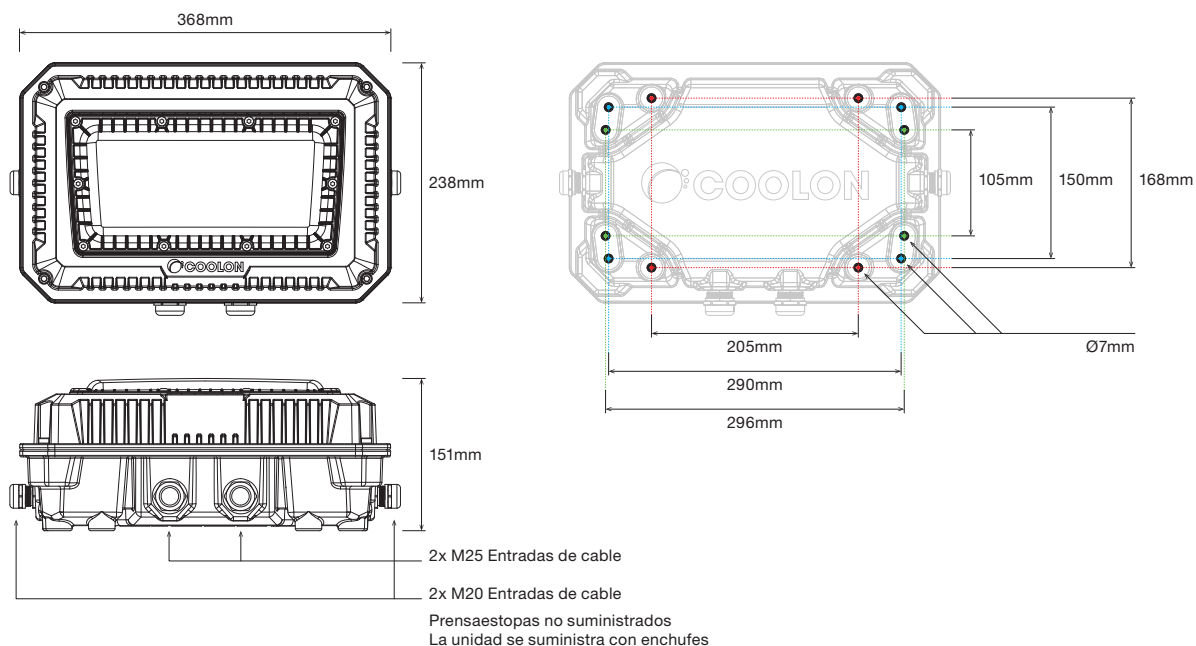
La especificación actualmente disponible de las LEDs con mejor reputación a nivel mundial indica 50,000 horas de uso continuo a la corriente indicada dentro del rango de temperatura operacional a un 70% de emisión residual de luz.



HECHO CON ORGULLO EN AUSTRALIA

Nuestros productos son diseñados y fabricados en Australia. Con un diseño perfecto y empleando sólo los componentes de más alta calidad y mano de obra altamente calificada, cada luminaria es ensamblada y probada con minuciosidad para asegurar que excede los estándares de calidad más altos.

DIMENSIONES



ESPECIFICACIONES TECNICAS

Product

Modelo	Bulk Head LED Luminaria
--------	-------------------------

Optical Characteristics

Flujo Luminoso (Fotométrico)	4236lm
Flujo Luminoso (Luces LED)	4500lm
CCT	CWT 5800K – 6900K AMB 1800K WWT 2700K – 3000K
CRI	>70 a excepción de Ámbar

Características Eléctricas (Luminaria)

Consumo de Energía	35W Típica
Voltaje Nominal	230VAC
Rango de Voltaje	180 – 528VAC 254 – 747VDC
Rango de Voltaje	47 – 63Hz
Factor de Energía	≥0.98 / 230VAC @ carga completa
Corriente de Fuga	<0.75mA / 480VAC

Ambientales

Índice IP	IP66
Índice de Impacto	IK09
Probado Contra Rocío de Sal	Yes
Rango de Temperatura Operacional	-20 – +50°C
Tipo de Manejo Térmico	Activo/Continuo
Tiempo de Vida Útil	50.000 Horas a un 70% de Brillo
Material de Composición (Cuerpo)	ADC12 Aleación de aluminio
Material de Composición (Cubierta)	Policarbonato
Material de Composición (Soporte)	Policarbonato
Opciones de entrada de cable	2x M20 + 2x M25

Peso / Empaque

Peso de la Luminaria	5.6kg
Dimensiones del embalaje	L 400mm x W 280mm x D 180mm
Peso de Empaque	6kg

Cumplimiento (Normas de seguridad)

AS/NZS60598.1	Luminarias - Requisitos y pruebas generales
AS/NZS 60598.2.1	Luminarias - Requisitos particulares - Luminarias fijas de uso general

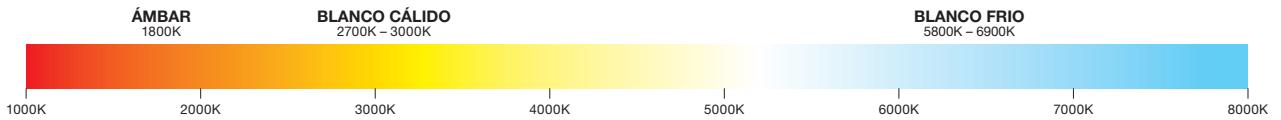
Conformidad (EMC)

AS/NZS CISPR15	Límites y métodos de medición de las características de la perturbación radioeléctrica de la iluminación eléctrica y equipos similares
----------------	--

Garantía

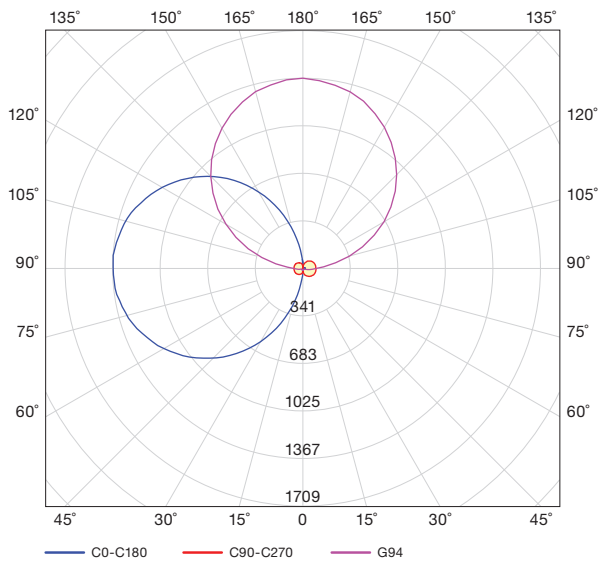
Garantía	3 año de garantía estándar 5 año garantía extendida opcional
----------	---

TEMPERATURAS DE COLOR



Todas las temperaturas de color son indicativas. Puede ocurrir alguna variación.

DISTRIBUCIÓN ÓPTICA



EJEMPLO PARA ORDENAR

BH - CWT - SY1 - MP

PRODUCTO TEMPERATURA DE COLOR ÓPTICAS SUMINISTRO DE OPCIÓN

PRODUCTO	TEMPERATURA DE COLOR	ÓPTICAS	SUMINISTRO DE OPCIÓN
BH BULKHEAD	CWT LEDs Blanco Frio	SY1 Simétrico / Difuso	MP Mains Poder
	WWT LEDs Blanco Cálido		
	AMB LEDs Ámbar		