

140W LED. Reemplazo para
Watchman HID hasta 400W.



 COOLON

WARDEN LED

140W Reflector LED

La Luminaria LED Warden ha sido diseñada y fabricada en Australia usando sólo los componentes de más alta calidad, para su uso específico en aplicaciones industriales en las cuales la confiabilidad y el nivel de desempeño son prioridades.

La luminaria LED Warden fue diseñada y desarrollada para reemplazar las existentes luminarias de halógeno/xenón preexistentes montadas en equipamiento industrial y de minería. La Luminaria LED es alta potencia y proporciona una salida luminosa superior en un recinto de tamaño compacto.

Todos los componentes de la Luminaria LED Warden han sido cuidadosamente diseñados para suministrar el desempeño más confiable y entregar variados beneficios de utilizar tecnología de iluminación en estado sólido en aplicaciones industriales.

La Luminaria LED Warden tiene un Índice IP66 y es apta para uso en interiores igual como en exteriores. La amplia gama de ópticas disponible le permite adaptarse a casi cualquier tipo aplicación.

Diseñada para:

- Iluminación de área
- Reflectores
- Iluminación de vigilancia
- Iluminación de seguridad
- Iluminación de talleres



Reflector LED de multiusos para los ambientes más duros

La Luminaria LED Warden 140 ha sido diseñada y fabricada en Australia, utilizando sólo componentes de la más alta calidad para su uso específico en aplicaciones industriales, en que la confiabilidad y el nivel de desempeño son primordiales. Está idealmente adaptada para situaciones en las cuales el mantenimiento de luminarias es difícil o imposible.

Construido para una larga duración

A diferencia de los reflectores LED convencionales, la luminaria LED Warden fue diseñada para soportar las condiciones extremas constantes.

- Resistente a Vibración
- Impactos y Golpes
- Resistente a Químicos
- Lavable a Alta Presión
- Resistente a variaciones de temperatura

TEMPERATURA DE SUPERFICIE BAJA



Las Lámparas LED Industriales de Coolon tienen una temperatura de superficie mucho menor que la de los equivalentes HID (Lámparas de descarga de alta intensidad) tradicionales lo que evita que la suciedad se funda en la luminaria. Esto facilita la limpieza y prolonga la vida útil de la luminaria.

SIN OSCILACIONES



Las luminarias LED funcionan con un voltaje muy bajo y constante y no producen efectos estroboscópicos visibles, lo cual reduce el esfuerzo al cual son sometidos los ojos y mejora significativamente la seguridad en áreas en que se encuentra presente maquinaria móvil.

SIN RESTRICCIÓN DE POSICIÓN



Las luminarias LED Coolon pueden colocarse en cualquier posición y orientación deseada sin que esto afecte la vida útil del producto. Esto proporciona una mayor flexibilidad en cuanto a los ángulos de iluminación y orientación.

GARANTÍA DE FÁBRICA DE 3 AÑOS

3
YEARS

Las luminarias Coolon están cubiertas por una garantía de fábrica sólida y completa que cubre un amplio rango de defectos y de parámetros de desempeño durante el tiempo de duración de la garantía.

ENCENDIDO/APAGADO INSTANTÁNEO



Los LED no requieren de un período de calentamiento. Se encienden tiempo fuera de servicio, mayor seguridad y la posibilidad de usar encendido con sensor para ahorrar una cantidad significativa de energía.

ALTO GRADO DE IP - IP66

IP66

Los LED Industriales de Coolon están diseñados específicamente para soportar las arduas condiciones de ambientes de minería. Su diseño robusto permite que nuestros productos LED se usen en muchas aplicaciones distintas y además son lavables a alta presión.

OPERACIÓN A VOLTAJE EXTRA BAJO



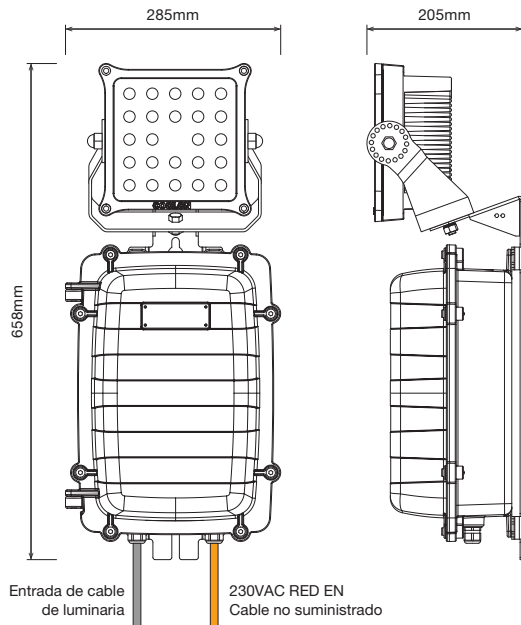
Nuestros productos operan con energía DC en voltaje extra bajo. Es sustancialmente más seguro trabajar con este bajo voltaje que con las fuentes de energía convencional.

HECHO CON ORGULLO EN AUSTRALIA

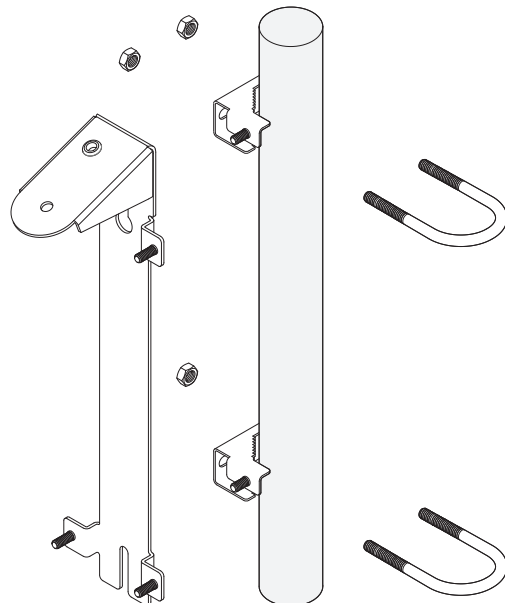


Nuestros productos son diseñados y fabricados en Australia. Diseñados hasta la perfección, usando sólo componentes de la mejor sometida a pruebas exhaustivas para asegurar que supere los más altos estándares de calidad.

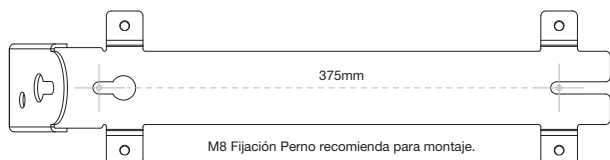
DIMENSIONES



FÁCIL INSTALACIÓN DE POSTE (USO DE U-BOLT KIT DE MONTAJE)

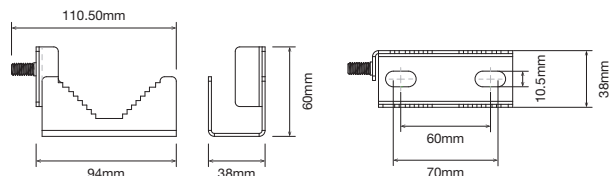


SOPORTE DE MONTAJE (INCLUIDO)



U-POLE KIT DE MONTAJE (OPCIONAL EXTRA)

Kit opcional de montaje en poste con perno en U x 2 ACC-PMB-XXXX-BOLT-SS
 Disponible para adaptarse a tubos DN40 o DN50. Por favor refiérase a accesorios industriales.
 Folleto para más detalles. visite coolon.com.au para descargar



ESPECIFICACIONES TÉCNICAS

Marca/Modelo	
Modelo	WDN-140
Características Ópticas	
Flujo Luminoso (Fotométrico)	12,931 – 18,053 lm
CCT	CWT / WWT
CRI	> 70
Características Eléctricas (luminaria y fuente de alimentación)	
Número de pieza del modelo	PWR-CLN-150-42-036AL
Consumo de Energía	~139.5W @ 230VAC 145W Puesta En Marcha
Voltaje Nominal	230VAC
Rango de Voltaje	100 – 277VAC / 127 – 350VDC
Rango de Frecuencia	47 – 63Hz
Factor de Potencia	>0.95 / 230VAC
Corriente CA (Typ.)	~1.36A / 115VAC ~0.70A / 230VAC ~0.60A / 277VAC
Corriente De Fuga	<0.75mA / 277VAC
Voltaje de Resistencia	I/P-O/P:3.75KVAC I/P-FG:2KVAC O/P-FG:1.5KVAC
Resistencia de Aislamiento	I/P-O/P, I/P-FG, O/P-FG:100M Ohms / 500VDC / 25°C / 70% RH
Cable Gland Diámetro	M20
Cable Gland Apertura	7 – 13mm

Ambiental	
Índice IP	IP66
Índice de Impacto	IK09
Tiempo de Vida Útil	50,000 Horas to 70% Brillo
Rango de Temperatura Operacional	-20 a +50°C
Material de Composición (Cuerpo)	Aleación de Aluminio (Anodizado y E - Coated)
Material de Composición (Soporte)	Acero Inoxidable 304
Material de Composición (Óptica)	PC
Material de Composición (Cubierta)	Vidrio templado
Tipo de Montaje/Soporte	Pared / Montaje en Superficie

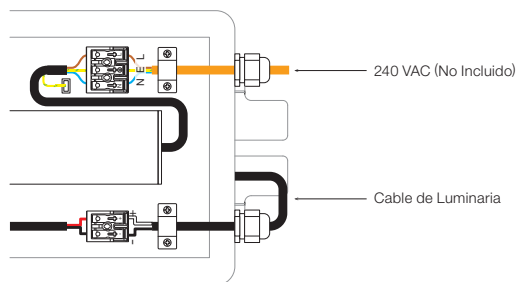
Peso / Packaging	
Peso de la Luminaria	10.5kg
Dimensiones de Empaque	460 x 450 x 260mm
Peso de Paquete	12.4kg

Garantía	
Garantía	3 años de garantía como estándar 5 años de garantía extendida opcional

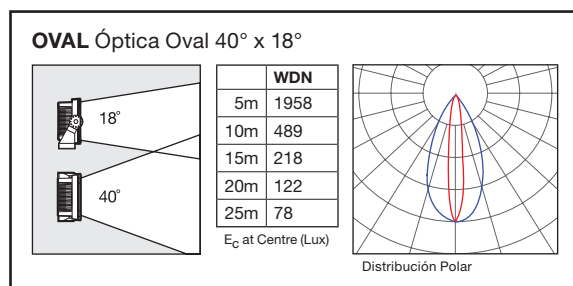
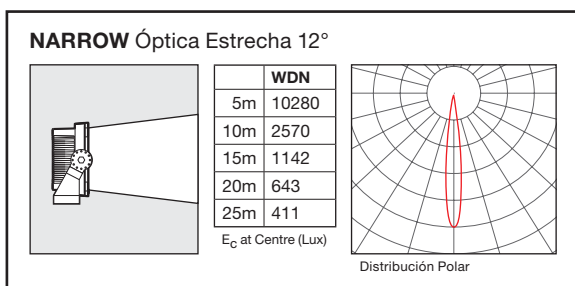
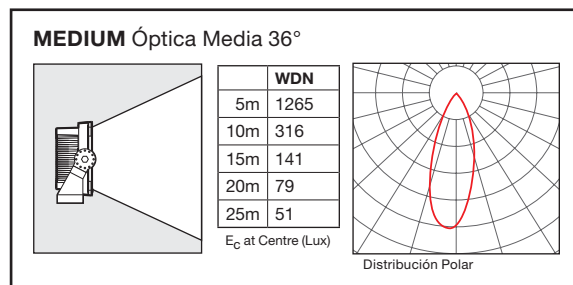
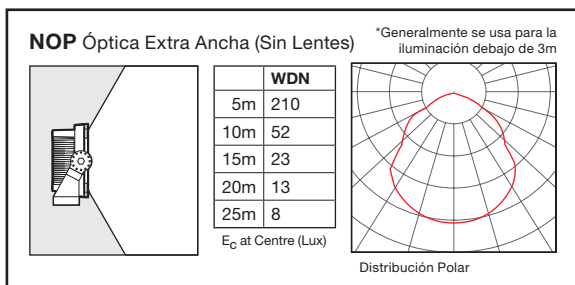
¹ Las características ópticas y eléctricas se miden utilizando LED blancos fríos (CWT)

² Lectura tomada mientras la unidad de prueba funciona en estado estable. La temperatura ambiente durante la prueba es típicamente de 25 ° C. El comportamiento de la unidad individual puede diferir debido a la tolerancia de los componentes electrónicos y las condiciones ambientales. El usuario debe verificar los parámetros del producto y la idoneidad de la aplicación antes de la puesta en servicio.

DIAGRAMA DE CABLEADO



WDN-140 ILUMINACIÓN EN LA DISTANCIA



EJEMPLO PARA ORDENAR

WDN - 140 - CWT - MEDIUM - MP

PRODUCTO

TIPO

TEMPERATURA
DE COLOR

ÓPTICA

SUMINISTRO
DE OPCIÓN

PRODUCTO	TIPO	TEMPERATURA DE COLOR		ÓPTICA		SUMINISTRO DE OPCIÓN	
WDN	140	140W	CWT	LED Blanco Frío	NOP	Amplio / Sin óptica	MP
			WWT	LEDs Blanco Cálido	OVAL	Óptica oval	
					MEDIUM	Óptica media	
					NARROW	Óptica estrecha	